

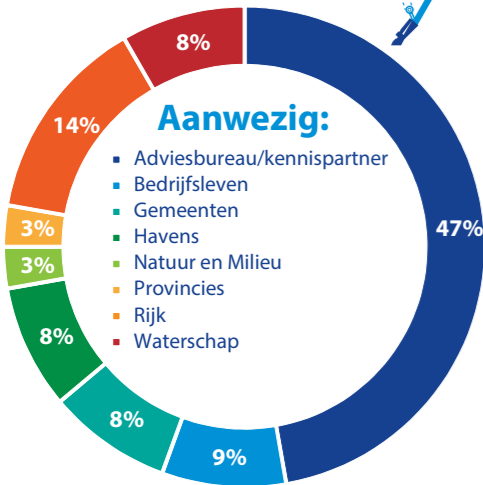
## 4b Impressie bijeenkomst Sedimentmanagement



Infographic bijeenkomst 17 februari 2015:  
Naar een sedimentmanagementsprogramma waddenzeehavens 2015-2022

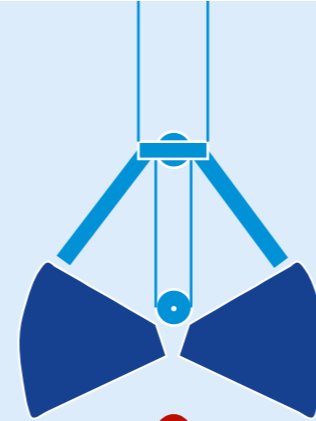


Programma  
**Wadden**  
zeehavens



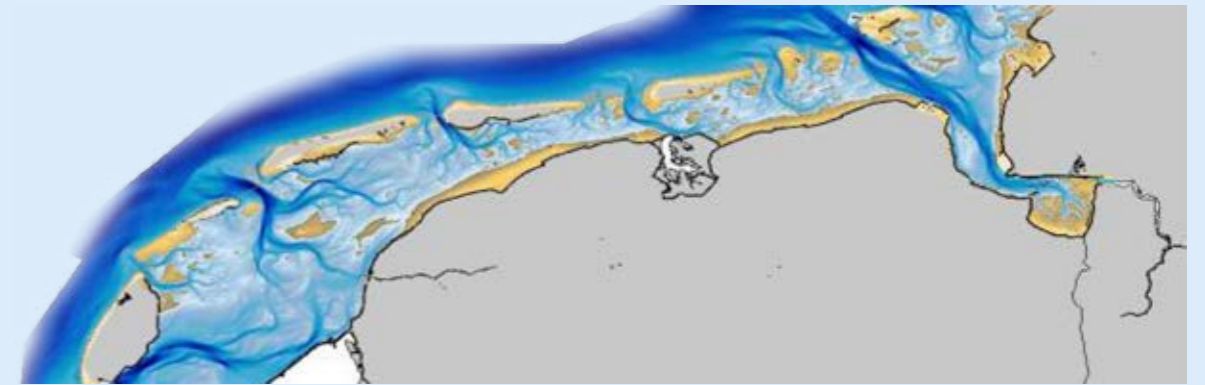
### Werkatelier I: Verminderen baggerbezwaar

- Samenwerken met Duitse programma's
- Koppelen met ingenieurs / fysici
- Politieke besluiten
- Broedeilanden
- Future Ems
- Baggerbezwaar = kosten
- Getijbeweging
- Samen optrekken
- Kleine pilots



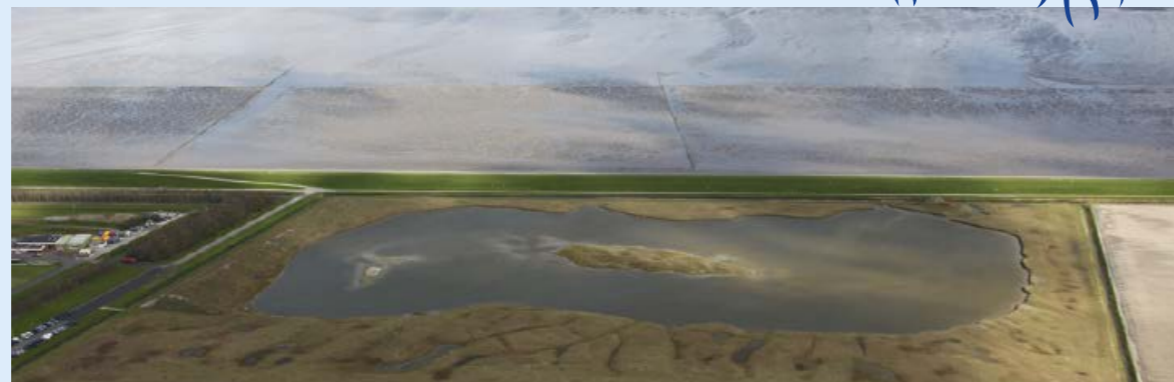
### Werkatelier II: Optimalisatie bagger- en verspreidingsregime

- Randen van het wad
- Zoet-zout gradiënten
- Andere verspreidingslocaties
- Onderzoek RWS Waddenzee koppelen aan bagger- en verspreidingsregime
- Combinaties slibbaggeraars en slibafnemers
- Hergebruik voor dijken of op land
- Gezamenlijk monitoren van de optimalisatie
- Afstemming baggerwerk RWS en havens



### Werkatelier III: Sedimentmanagement voor natuurontwikkeling

- Grotere proeven doen
- Slib voor kwelders
- Te hoge troebelheid, niet te veel slib
- Slib verspreiden als slibmotoren
- Slib geeft ecosystemendiensten
- Randen van het wad en zoet-zout gradiënten
- Greenport development ontbreekt



### Werkatelier IV: Verwijderen sediment uit het systeem

- Slib als ophoogmateriaal
- Project Marconi
- Dijkversterking
- Natuurlijke aanslibbing in relatie tot algemene bodemdaling
- Baksteen
- Rijping 3 á 4 jaar
- Markt stimuleren

